

# MONTHLY MEMBERSHIP PROGRESS REPORT

OMRÅDE SWEDEN

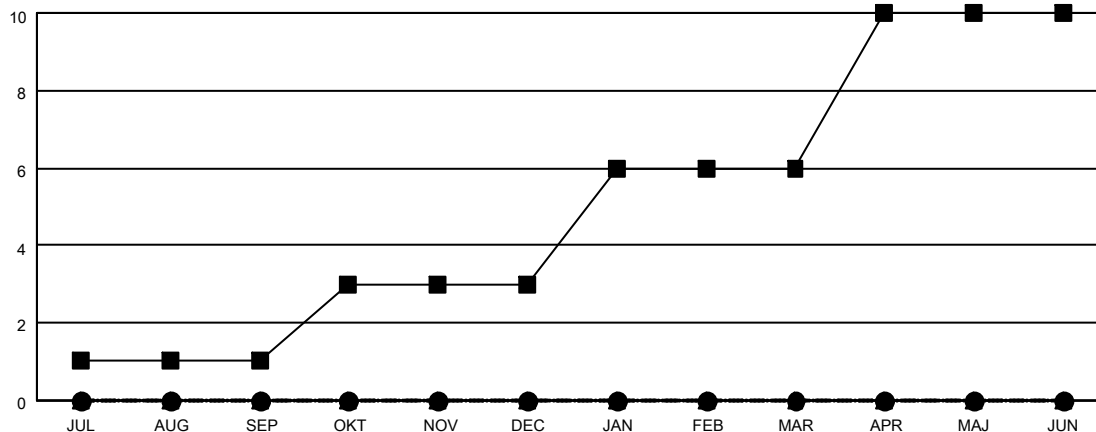
District 101 V

Results as of: 12/31/2021

Klubbar			
RESULTAT FÖR 2021-2022			
KVARTAL	MÅL AVSEENDE NYA KLUBBAR	NYA KLUBBAR	AVFÖRDA KLUBBAR
JUL/AUG/SEP	1	0	1
OKT/NOV/DEC	2	0	5
JAN/FEB/MAR	3	0	0
APR/MAJ/JUN	4	0	0

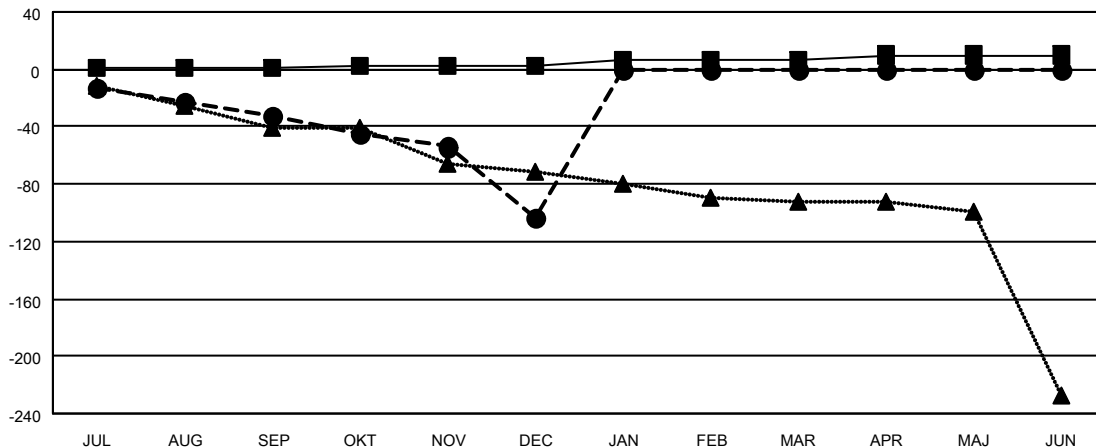
Medlemmar			
RESULTAT FÖR 2021-2022			
KVARTAL	MÅL FÖR NETTO MEDLEMSTILLVÄXT	FAKTISK MEDLEMSTILLVÄXT	FAKTISKT ANTAL AVFÖRDA MEDLEMMAR (inklusive transfer)
JUL/AUG/SEP	1	15	44
OKT/NOV/DEC	2	32	98
JAN/FEB/MAR	3	0	0
APR/MAJ/JUN	4	0	0

MÅL OCH FAKTISKT ANTAL NYA KLUBBAR



-■- MÅL AVSEENDE NYA KLUBBAR FÖR INNEVARANDE ÅR  
 -●- FAKTISKT ANTAL NYA KLUBBAR INNEVARANDE ÅR  
 -▲- FAKTISKT ANTAL NYA KLUBBAR UNDER FÖRGÅENDE ÅR

MÅL OCH FAKTISKT ANTAL MEDLEMMAR



-■- MÅL FÖR NETTO MEDLEMSTILLVÄXT  
 -●- FAKTISK MEDLEMSTILLVÄXT  
 -▲- FÖRRA ÅRETS FAKTISKA MEDLEMSANTAL

NEDLAGDA KLUBBAR: 6	27 CLUBS OF 82 TOG UPP EN ELLER FLER NYA MEDLEMMAR	<u>KÖNSFÖRDELNING</u>	
<u>AVFÖRDA MEDLEMMAR</u>		MAN	1,548 (84.64%)
AVLIDNA 16	<a href="#">KLICKA HÄR FÖR KUMULATIV MEDLEMSDATA</a>	KVINNA	281 (15.36%)
NEDLAGD KLUBB 63		NON BINARY	0 (0.00%)
ANNAN 63		PREFER NOT TO ANSWER	0 (0.00%)
TOTAL 142		ANTALET FAMILJEMEDLEMMAR	112
		FAMILJEMEDLEMMAR SOM BETALAR HÅLFTEN AV MEDLEMSAVGIFTEN	56